

Städtereise nach Prag



27.03. – 29.03.2009 oder 24.04.-26.04.2009

**3-tägige Städtetour mit Besichtigungsprogramm
ab/bis Frankfurt oder Zürich**

Als eine der ältesten und größten Städte in Mitteleuropa ist Prag heute ein touristisches Ziel allerersten Ranges. Seit 1992 zählt das historische Zentrum von Prag zum UNESCO-Welterbe. Die Baustile in Prag sind sehr vielfältig. Man findet romanische, gotische, Renaissance-, barocke, Rokoko-, klassizistische, Empire-, Jugendstil- und kubistische Gebäude, Kirchen, Türme oder andere Bauwerke und Artefakte.

Am bekanntesten sind sicher die Prager Burg mit dem Veitsdom, die Karlsbrücke und der Altstädter Ring mit Teynkirche, Ungelt, Rathaus und astronomischer Uhr (Orloj). Aber auch die zweite mittelalterliche Burg, der Vyšehrad mit der St. Peter-und-Pauls-Kirche gehört zu den bekannteren Bauwerken. Die Prager Altstadt wird besonders durch ihre alten Häuser, die oft bis in die Romanik und Gotik zurückreichen, ihre zahlreichen Kirchen und romantischen Gassen geprägt. Aber auch das moderne Prag gibt es, z.B. am belebtesten Platz in Prag, den Wenzelsplatz, der als von mondänen Einkaufspassagen gesäumter Boulevard kaum noch an seinen mittelalterlichen Ursprung erinnert. Nur die Kirche St. Maria Schnee gibt noch ein Zeugnis seiner großen Bedeutung schon in früherer Zeit. Berühmt ist Prag ebenso für seine zahlreichen Jugendstilbauten.

Entdecken Sie auf Ihrer Reise die Vielfalt der tschechischen Metropole!

Reiseverlauf

1. Tag - Anreise Frankfurt – Prag bzw. Zürich – Prag

Flug von Frankfurt und Zürich nach Prag mit einer renommierten Fluggesellschaft. Nach Ankunft Transfer vom Flughafen zu Ihrer Unterkunft in der Altstadt von Prag. Übernachtung im Appartement in Prag.

2. Tag – Prag Stadtbesichtigungen

Heute werden Sie von einer örtlichen Reiseleiterin vom Hotel abgeholt und Sie starten zu einer 3-stündigen Besichtigungstour durch Prag. Der Nachmittag steht zur freien Verfügung. Unsere Reiseleitung hilft Ihnen gerne mit Tipps für eine Abendveranstaltung oder Restaurants weiter. Übernachtung im Appartement in Prag.

3. Tag – Prag - Rückflug

Der Tag steht noch für eigene Erkundungen zur Verfügung. Im Laufe des Nachmittags Transfer zum Flughafen und Rückflug nach Frankfurt bzw. Zürich. Ende der Reise.

Reiseteilnehmer: Mindestens 2 Personen/Maximal 20 Personen

Reisepreise pro Person Termin 27.-29.03.2009

ab/bis Zürich 27.-29.03.09

im Doppelzimmer EUR 485.00

Einzelzimmerzuschlag EUR 70.00

ab/bis Frankfurt

im Doppelzimmer EUR 515.00

Einzelzimmerzuschlag EUR 70.00

Preise für Termin 24.-26.04.2009 auf Anfrage!

Eingeschlossene Leistungen:

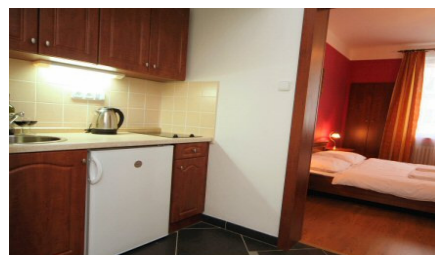
- Flug mit einer renommierten Fluggesellschaft von Frankfurt und Zürich nach Prag und zurück in der Economy-Klasse
- Transfers Flughafen-Hotel-Flughafen
- 2 Übernachtungen im Appartement in der Prager Altstadt
- 3-stündige Stadtführung/Besichtigungstour durch Prag mit örtlicher Reiseleitung

Nicht eingeschlossen:

- persönliche Ausgaben
- Trinkgelder
- Versicherungen

Ihre Unterkunft:

Sie wohnen in einem modernen Appartement in der Prager Altstadt.



Stornobedingungen:

1. – 7. Tag vor Reisebeginn 85% Stornokosten vom Reisepreis
ab 7. Tag vor Reisebeginn 100% Stornokosten

Es gelten darüber hinaus die AGBs von Köln Komplett Travelagency

Veranstalter: Köln Komplett Travelagency